

***Cirsium erisithales* (Jacq.) Scop.**

Fitxa de seguiment

Les fitxes de seguiment de tàxons amenaçats

Els documents que s'integren en aquesta sèrie, un per cadascun del tàxons dels quals es fa un seguiment i diagnosi, tenen l'objectiu de recollir la informació bàsica del tàxon, i serveix de referència per aquelles persones que participen en el programa, o per als vigilants i tècnics amb responsabilitats en la conservació de la flora.

Per una banda, el document "*El Programa de seguiment i conservació de la flora amenaçada*" explica els objectius i desenvolupament del Programa, per altra, la "*Llista de tàxons del Programa de Seguiment i Conservació de la flora amenaçada*" recull la llista de tàxons objecte de seguiment, el seu interès i quin és l'estat de la cartografia i de seguiment d'indicadors dels tàxons. Per últim, les "Memòries de seguiment i diagnosi", incorporen tota la informació recollida de cada tàxon.

Aquests documents es poden consultar a la web de la Delegació de la Garrotxa de la Institució Catalana d'Història Natural, on només no consta la informació considerada com a sensible, i que pot repercutir negativament en la conservació del tàxon.

Cirsium erisithales, fitxa de seguiment

1. *Cirsium erisithales* – 2. *Compositae* – 3. Flora amenaçada- 4. UICN: Sense Dades – 5. Programa de seguiment i conservació de la flora amenaçada. 6. Autor: Xavier Oliver i Xavier Bèjar –7. Data: 10.10.2008 – 8. Delegació de la Garrotxa de la Institució Catalana d'Història Natural.- 9. Dades de Mike Lockwood, Xavier Bèjar i Xavier Oliver

Autor: Xavier Oliver

Autors dades: Mike Lockwood, Xavier Bèjar i Xavier Oliver

Promou: Delegació de la Garrotxa de la Institució Catalana d'Història Natural.

10.10.2008

***Cirsium erisithales* (Jacq.) Scop.**

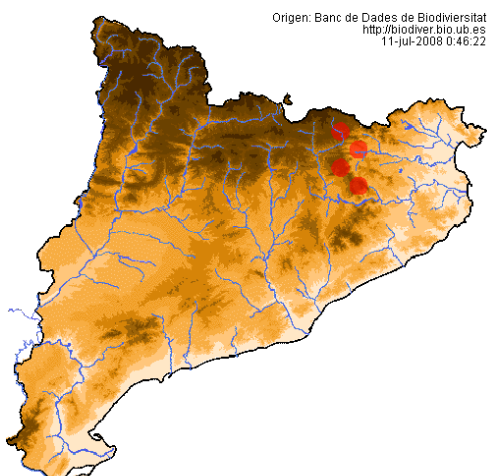
Nom comú:

Família: *Compositae*

Categoria UICN:

CATALUNYA: no consta en la llista vermella de Catalunya (Sáez & al., 2000) i si consta en la Llista vermella de la flora vascular de la Garrotxa (Oliver, 2005) en la categoria DD. Amb les dades actuals es catalogaria coma Vulnerable a la Garrotxa.

Protecció: no protegida.



e distribució del tàxon: *Cirsium erisithales* (Jacq.) Scop.

Descripció:

Hàbitat a Catalunya: Vorades de boscos higròfils, jonqueres i prats higròfils, i comunitats fontinals amb fort pendent, entre 1100 i 1400 m.

Distribució a Catalunya: unes poques localitats de la Vall d'Aran, Serra del Cadí i el Ripollès.

Localitats gironines:

	Localitat/sector	Comarca/regió	UTM	Observacions
1	ORCA (O. Bolòs)	Garrotxa	DG55	Trobat 2 rodals (Oliver 2006)
2	ORCA (O. Bolòs)	Garrotxa/Osona	DG 46	Trobat 1 rodal (M. Lockwood i X. Oliver 2004) Trobat 9 rodals (Oliver 2005) Trobat 1 rodal (X. Bèjar 2005)
3	Puig Cubell, Olot; (Vayreda recollida per Cadevall)	?	DG57?	Puig Cubell de Montagut (Garrotxa)? Molt baix DG 67 Puig Cubell (Osona-Garrotxa) és DG 46 Puig Cubell sota Rocabruna (Ripollès) és DG 58
4	Camprodon (MAF, RIVAS MATEOS, recollida per TALAVERA Y VALDÈS, 1976)	Ripollès	DG 48	Trobat un rodal el 2005 (Oliver)
5	Santa Magdalena del Mont	Garrotxa	DG 56	Trobat 2 rodals (Oliver 2005), un altre rodal (X. Bèjar 2007) i un altre (Oliver 2008)
6	Santa Magdalena de Cambrils	Ripollès	DG 47	Trobat 1 rodal (Oliver 2006)

Cirsium erisithales, fitxa de seguiment

Programa de seguiment i conservació de flora amenaçada

Població: Poques localitats i molt petites amb pocs exemplars (1-7 individus). En 18 rodals trobats s'han censat 67 exemplars fèrtils.

Diagnosi:

Les escasses localitats, la reduïda superfície d'hàbitat de la planta i els pocs exemplars per localitat a les comarques de la Garrotxa, Osona i Ripollès comporten una fragmentació de la població molt alta, a més d'una fluctuació en el temps amb desaparició d'individus i aparició de nous en noves localitats. En canvi les afectacions antròpiques detectades han estat nul·les.

La dificultat de prospecció de l'hàbitat més idoni que és lloses en fort pendent vorejades de bosc per on regalima aigua periòdicament, pot fer pensar que la població ha de ser més important, però és difícil que pugui abastar un nombre important.

Àrea de presència: 5 quadrats UTM 10x10 km² i 8 quadrats UTM 1x1 km

Prospecció:

Planta molt rara que encara cal cercar en hàbitats idonis a l'àrea de presència i en hàbitats similars al voltant d'aquesta per conèixer exactament l'àrea de distribució concreta.

Període de prospecció: juliol-agost

Paràmetres a seguir:

Nombre de rosetes de fulles i d'individus fèrtils, àrea d'ocupació.

Observacions:

Imatges:



Impactes i amenaces antròpiques actuals: no s'han detectat problemes relacionats amb l'activitat humana, mentre que els problemes derivats de l'aïllament dels individus i rodals, i el baix nombre d'individus deuen ser més problemàtics.

Recomanacions:

Protecció dels hàbitats, i prospecció per concretar l'àrea de presència i la població.

Referències:

- BANC DE DADES DE BIODIVERSITAT, Departament de Medi Ambient i Habitatge de la Generalitat de Catalunya i Universitat de Barcelona.
<http://biodiver.bio.ub.es/biocat/homepage.html>
- BOLÒS, O. 1998. Atlas Corològic. Volum Extraordinari: Primera compilació general. Vol. I, II; ORCA. I.E.C. (Secció de Ciències Biològiques). Barcelona.
- BOLÒS, O. & VIGO, J., 1984-2001. Flora dels països catalans. Ed. Barcino. Barcelona.
- CADEVALL, J., 1933. Flora de Catalunya, III. Institut d'Estudis Catalans.
- OLIVER, X. 2005. La llista vermella de la flora vascular de la Garrotxa. Delegació de la Garrotxa de la Institució Catalana d'Història Natural. Inèdit.
- OLIVER, X. 2006. El programa de seguiment i conservació de la flora amenaçada de la Garrotxa. Delegació de la Garrotxa de la Institució Catalana d'Història Natural. Inèdit.

- OLIVER, X. BÈJAR, P. & LOCKWOOD, M. 2008. Cartografia 1:5.000 de les poblacions de *Cirsium erisithales* a la comarca de la Garrotxa i el Ripollès. Delegació de la Garrotxa de la Institució Catalana d'Història Natural. Inèdit.
- SÁEZ L. & SORIANO I. 2000. Catàleg de plantes vasculars endèmiques, rares o amenaçades de Catalunya. II. Tàxons no endèmics en situació de risc. Butll. Inst. Cat. Hist. Nat. 68: 35-50.
- VIGO, J. 1983. El poblament vegetal de la vall de Ribes. I. Generalitats. Catàleg florístic. Acta Botanica Barcinonensia 35.
- VIGO, J. & Masalles, R.M. El poblament vegetal de la vall de Ribes. II. Les comunitats vegetals i el paisatge. Mapa de vegetació 1:50.000. Generalitat de Catalunya.
- VILAR, L. 1987. Flora i vegetació de La Selva.; Tesi Doctoral, : 1-615. Barcelona.
- VIÑAS, X. 1993. Flora i vegetació de l'Alta Garrotxa.; Universitat de Girona, Tesi Doctoral inèdita.